

il Diabete

Vol. 36, N. 3, ottobre 2024



– RASSEGNE

Farmaci innovativi per ridurre il colesterolo LDL: una nuova era nel campo delle dislipidemie

Alla scoperta del “Nuovo Mondo”: le insuline basali settimanali

– EDITORIALI

Sempre più in basso: l’evoluzione nel tempo dei target per il colesterolo LDL nel diabete

– AGGIORNAMENTI IN TEMA DI OBESITÀ

L’Associazione Europea per lo Studio dell’Obesità (EASO) propone un nuovo schema per la diagnosi, la stadiazione ed il trattamento dell’obesità nell’adulto

– AGGIORNAMENTO DALLA LETTERATURA

Importanza dell’aderenza terapeutica nel raggiungimento del target di LDL-C: dati dal registro JET-LDL

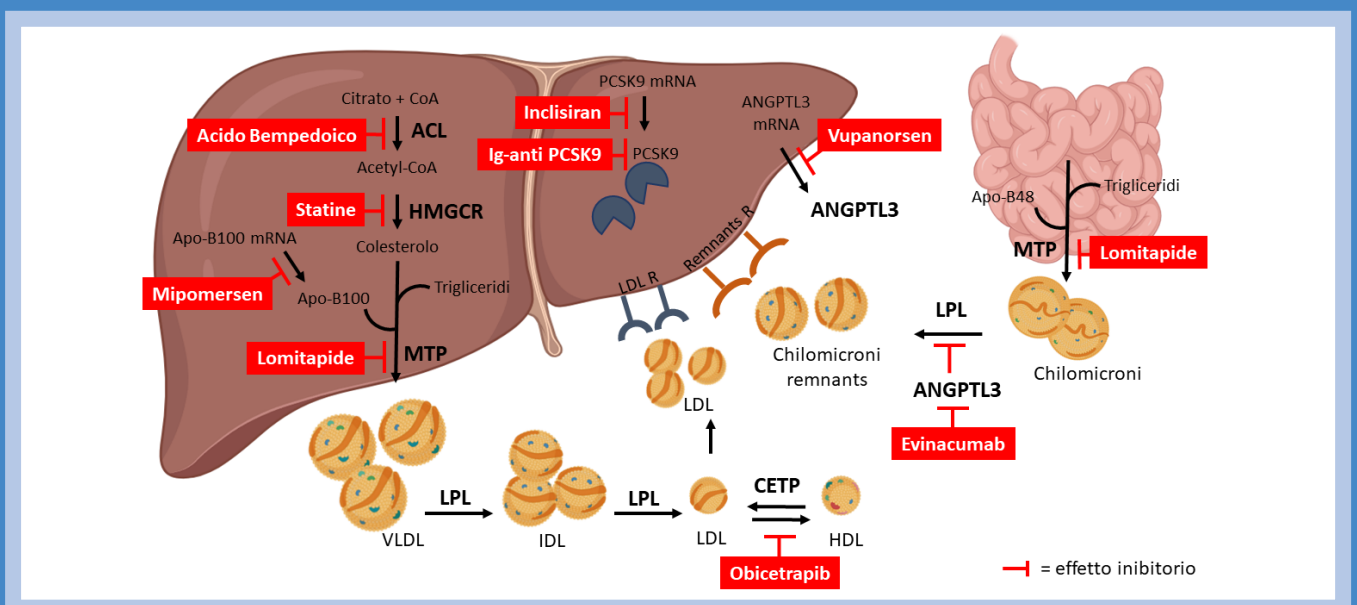
– JOURNAL CLUB

– MEDICINA TRASLAZIONALE

Una finestra aperta sulla disfunzione endoteliale: il modello HUVEC

– AGGIORNAMENTO CLINICO

Un insolito tipo di diabete “non 1” e “non 2”



il Diabete

Organo ufficiale della
Società Italiana di Diabetologia

Direttore Scientifico

Sebastiano Squatrito (Catania)

Co-direttori

Luca D'Onofrio (Roma, YoSID)

Carla Greco (Modena, YoSID)

Gloria Formoso (Chieti)

Lucia Frittitta (Catania)

Marta Letizia Hribal (Catanzaro)

Comitato di Redazione

Benedetta Bonora (Padova)

Fabio Broglio (Torino)

Stefano Ciardullo (Milano)

Francesca Cinti (Roma-Cattolica)

Giuseppe Daniele (Pisa)

Angela Dardano (Pisa)

Ilaria Dicembrini (Firenze)

Antonio Di Pino (Catania)

Francesca Fiory (Napoli)

Luigi Laviola (Bari)

Anna Leonardini (Bari)

Roberta Lupoli (Napoli-Federico II)

Ernesto Maddaloni (Roma-Sapienza)

Daria Maggi (Roma-Campus)

Alessandro Mantovani (Verona)

Lorella Marselli (Pisa)

Matteo Monami (Firenze)

Mario Luca Morieri (Padova)

Antonio Nicolucci (Pescara)

Emanuela Orsi (Milano)

Pia Clara Pafundi (Napoli-Vanvitelli)

Lorenzo Piemonti (Milano)

Francesca Porcellati (Perugia)

Ivana Rabbone (Torino)

Elena Succurro (Catanzaro)

Dario Tuccinardi (Roma-Campus)

Responsabili di Redazione

Andrea Tumminia (Catania)

Agostino Milluzzo (Catania)

Rosario Le Moli (Catania)

CONSIGLIO DIRETTIVO SID

Presidente

Angelo Avogaro (Padova)

Presidente Eletto

Raffaella Buzzetti (Roma)

Tesoriere

Marta Letizia Hribal (Catanzaro)

Segretario

Saula Vigili de Kreutzenberg (Padova)

Consiglieri

Gloria Formoso (Chieti)

Mariangela Ghiani (Cagliari)

Luigi Laviola (Bari)

Giuseppe Lepore (Bergamo)

Maria Ida Maiorino (Napoli)

Raffaele Napoli (Napoli)

Andrea Natali (Pisa)

Lorenzo Piemonti (Milano)

Salvatore Piro (Catania)

Sabrina Prudente (Roma)

Elena Succurro (Catanzaro)

UFFICIO DI PRESIDENZA SID 2022-2024

Angelo Avogaro (Padova)

Agostino Consoli (Chieti)

Raffaella Buzzetti (Roma)

Sommario

– **RASSEGNE** A CURA DI LUCIA FRITTITTA E SEBASTIANO SQUATRITO

151 **Farmaci innovativi per ridurre il colesterolo LDL: una nuova era nel campo delle dislipidemie**

Giuseppe Della Pepa

168 **Alla scoperta del “Nuovo Mondo”: le insuline basali settimanali**

Paolo Di Bartolo

181 – **EDITORIALI** A CURA DI SEBASTIANO SQUATRITO

Sempre più in basso: l’evoluzione nel tempo dei target per il colesterolo LDL nel diabete

Edoardo Mannucci

187 – **AGGIORNAMENTI IN TEMA DI OBESITÀ** A CURA DI LUCIA FRITTITTA

L’Associazione Europea per lo Studio dell’Obesità (EASO) propone un nuovo schema per la diagnosi, la stadiazione ed il trattamento dell’obesità nell’adulto

Luca Busetto, Paolo Sbraccia

197 – **AGGIORNAMENTO DALLA LETTERATURA** A CURA DI MARTA LETIZIA HRIBAL

Importanza dell’aderenza terapeutica nel raggiungimento del target di LDL-C: dati dal registro JET-LDL

199 – **JOURNAL CLUB** A CURA DI MARTA LETIZIA HRIBAL

203 – **MEDICINA TRASLAZIONALE: APPLICAZIONI CLINICHE DELLA RICERCA DI BASE**

A CURA DI CARLA GRECO E LUCA D’ONOFRIO PER IL GRUPPO YoSID

Una finestra aperta sulla disfunzione endoteliale: il modello HUVEC

Federica Carrieri, Caterina Pipino, Nadia Di Pietrantonio, Giorgia Centorame, Maria Pompea Antonia Baldassarre

215 – **AGGIORNAMENTO CLINICO** A CURA DI CARLA GRECO E LUCA D’ONOFRIO PER IL GRUPPO YoSID

Un insolito tipo di diabete “non 1” e “non 2”

Ilaria Milani, Marianna Chinucci, Frida Leonetti, Danila Capoccia

il Diabete

Vol. 36, N. 3, ottobre 2024

Direzione Scientifica

Sebastiano Squatrito, Catania

Direttore Responsabile

Mattia Righi

Associato all'Unione Stampa Periodica Italiana



Copyright © 2024 SID

Società Italiana di Diabetologia

CC BY 4.0 License

ISBN online 979-12-5477-533-2

ISSN online 1720-8335

DOI 10.30682/ildia2403

Nessuna parte può essere duplicata o riprodotta senza l'autorizzazione scritta dell'Editore.

Fondazione Bologna University Press

Via Saragozza 10, 40123 Bologna

tel. (+39) 051 232 882

e-mail: info@buponline.com

www.buponline.com

Periodico riconosciuto "di elevato valore culturale" dal Ministero per i Beni e le Attività Culturali

Autorizzazione Tribunale di Milano

n. 706 del 2/11/1988

Avvertenza ai lettori

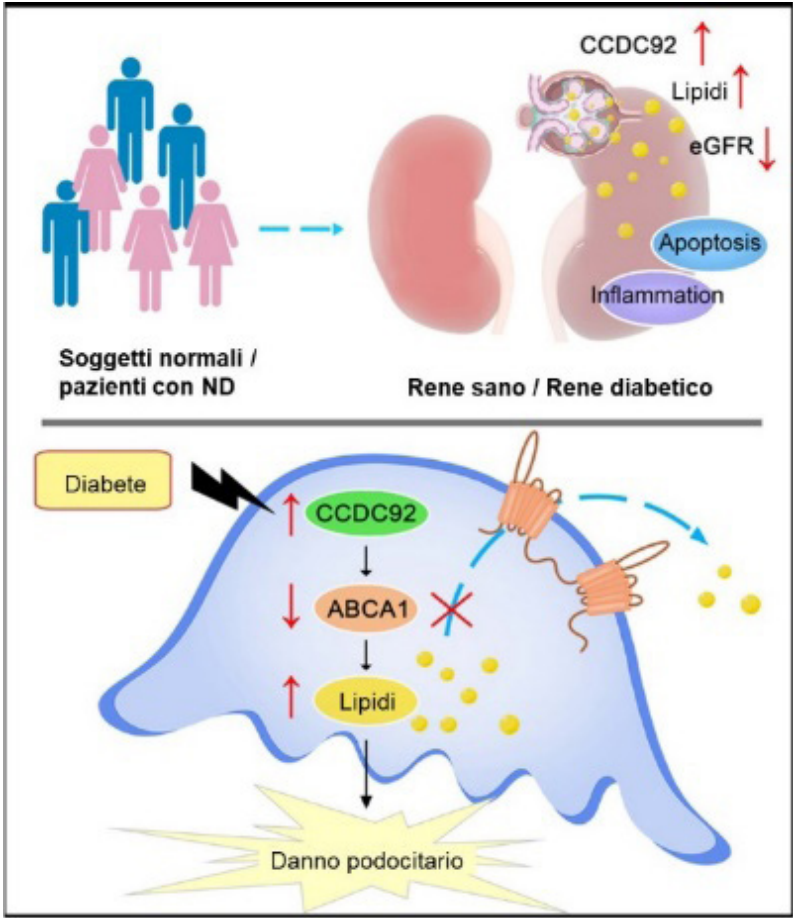
L'Editore declina ogni responsabilità derivante da errori od omissioni in merito a dosaggio e impiego di prodotti eventualmente citati negli articoli, e invita il lettore a controllarne personalmente l'esattezza, facendo riferimento alla bibliografia relativa.

Ricordiamo ai Lettori che possono trovare i commenti della rubrica Journal Club sui canali social della SID: Facebook (www.facebook.com/SocietaItalianadiDiabetologia), Twitter (SID Italia (@Sid_Italia) / Twitter) e LinkedIn ((25) SID - Società Italiana di Diabetologia: Panoramica / LinkedIn), oltre che sul sito della società; li invitiamo a condividerli con i loro followers ed amici.
Quella che segue è una selezione dei commenti pubblicati nel terzo trimestre del 2024, accompagnati dai graphical abstracts più interessanti e accattivanti.

Nefropatia

Ancora lipotossicità e nefropatia diabetica: il ruolo di CCDC92 - A cura di Stefano Menini

Link al commento: [CCDC92 deficiency ameliorates podocyte lipotoxicity in diabetic kidney disease \(siditalia.it\)](https://www.siditalia.it)

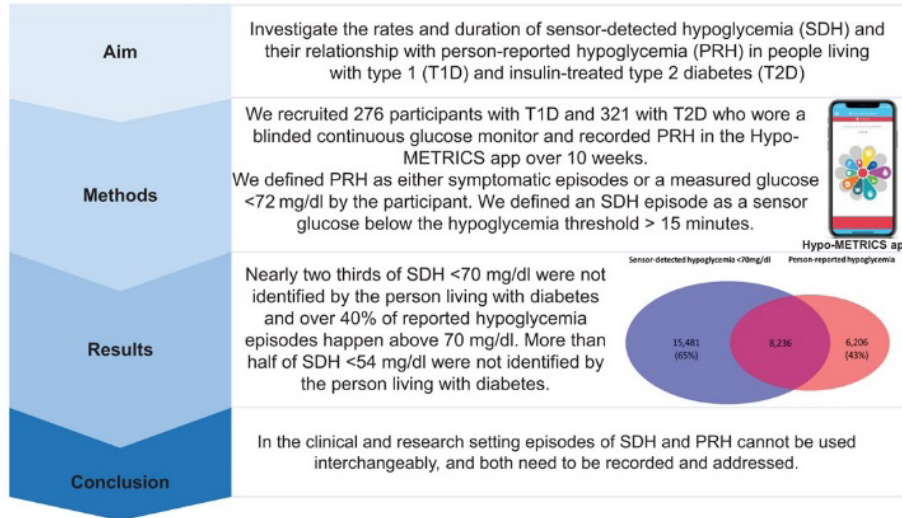


Complicanze acute e ipoglicemia

Hypo: 3 METRICS... sotto il range! - A cura di Ludovico Di Gioia, Mauro Rigato, Antonio Rossi

Link al commento: Relationship Between Sensor-Detected Hypoglycemia and Patient-Reported Hypoglycemia in People With Type 1 and Insulin-Treated Type 2 Diabetes: The Hypo-METRICS Study (siditalia.it)

Hypo: 3 METRICS... sotto il range!



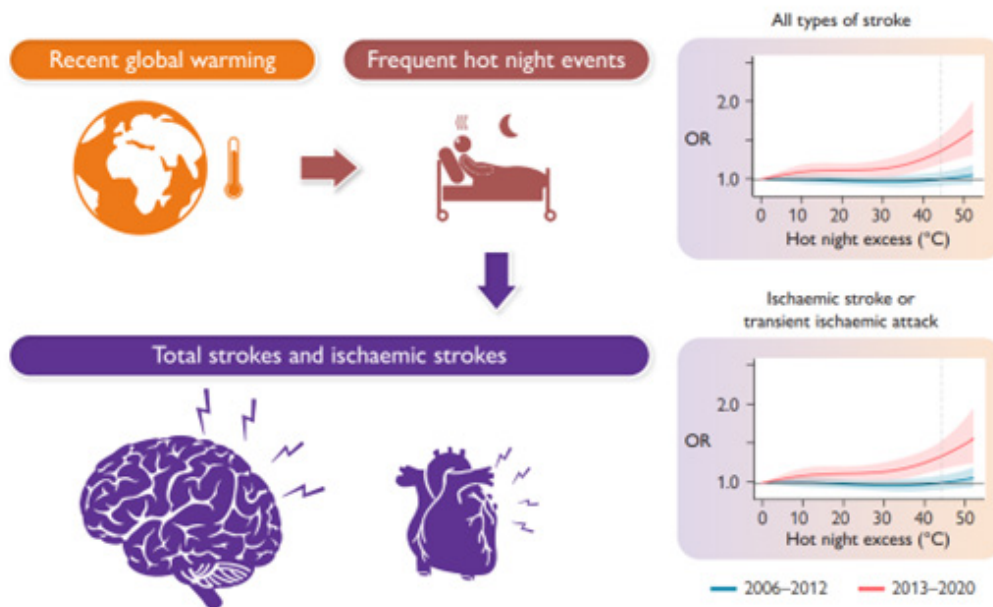
Autori del contributo: Ludovico Di Gioia, Mauro Rigato, Antonio Rossi.

Divilly P et al. *Diabetes Care*. 2024 Aug 29;dc232332.

Coagulazione, infiammazione e CVD

Ondate di calore notturno, allarme ictus - A cura di Mariella Baldassarre e Gloria Formoso

Link al commento: Nocturnal heat exposure and stroke risk (siditalia.it)

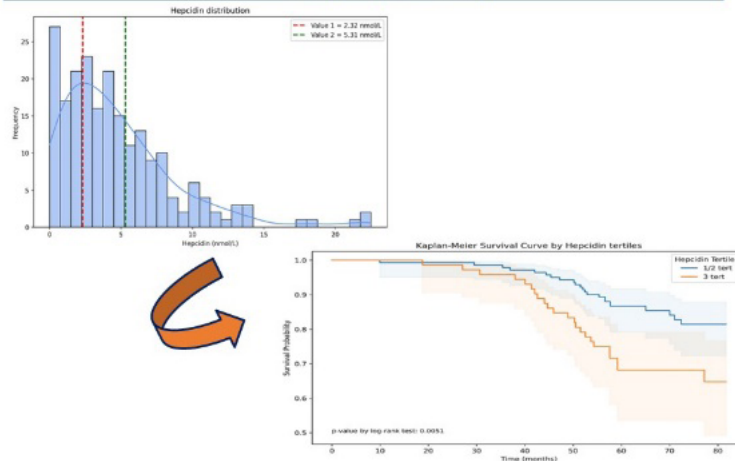


CVD nel diabete

Epcidina e depositi di ferro: fattori di rischio cardiovascolare?- A cura di Raffaele Galiero

Link al commento: Elevated plasma hepcidin concentrations are associated with an increased risk of mortality and nonfatal cardiovascular events in patients with type 2 diabetes: a prospective study (siditalia.it)

Elevated plasma hepcidin concentrations are associated with an increased risk of mortality and nonfatal cardiovascular events in patients with type 2 diabetes: a prospective study

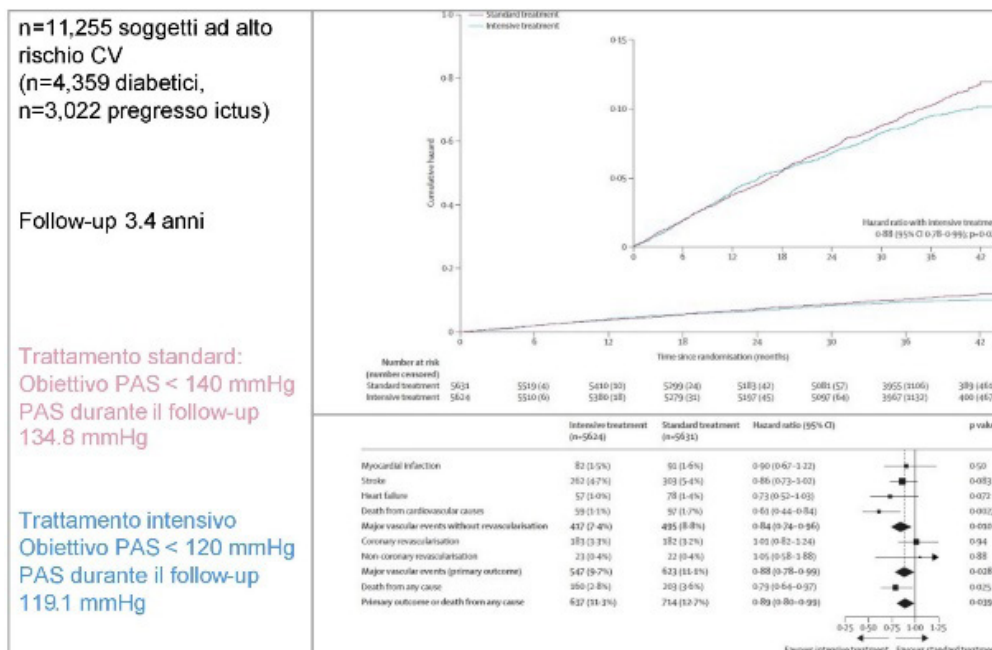


Muhovcova A, Dusek F, Borella N, Secchia E, Pecoraro B, Sani E, Morazzini P, Czemielny A, Piazentin D, Orzesan E, Castagna A, Bikon J, Dyrzyc CD, Valenti L, Cirelli D, Tangler O. Elevated plasma hepcidin concentrations are associated with an increased risk of mortality and nonfatal cardiovascular events in patients with type 2 diabetes: a prospective study. *Cardiovasc Diabetol.* 2024 Aug 17;23(1):305. doi: 10.1186/s12933-024-02277-z.

Iperensione e diabete

Com'è bella la pressione da 120 in giù! - A cura di Alessandro Mengozzi

Link al commento: Lowering systolic blood pressure to less than 120 mm Hg versus less than 140 mm Hg in patients with high cardiovascular risk with and without diabetes or previous stroke: an open-label, blinded-outcome, randomised trial (siditalia.it)



Neuropatia

Marcia più veloce e stabile con plantari smart - A cura di Carla Greco, Marika Menduni, Maria Elena Lunati

Link al commento: Acute Effects of Vibrating Insoles on Dynamic Balance and Gait Quality in Individuals With Diabetic Peripheral Neuropathy: A Randomized Crossover Study (siditalia.it)

MARCIA PIÙ VELOCE E STABILE CON PLANTARI SMART

Acute Effects of Vibrating Insoles on Dynamic Balance and Gait Quality in Individuals With Diabetic Peripheral Neuropathy: A Randomized Crossover Study

OBIETTIVO. Valutare gli effetti di **plantari vibranti** sull'equilibrio dinamico e sulla qualità dell'andatura in individui con **polineuropatia diabetica (PND)**.

METODI.

Participants:

- 22 male adults
- type 2 diabetes
- diabetic peripheral neuropathy



Repeated measures test conditions:
7 vibratory conditions vs No vibration.

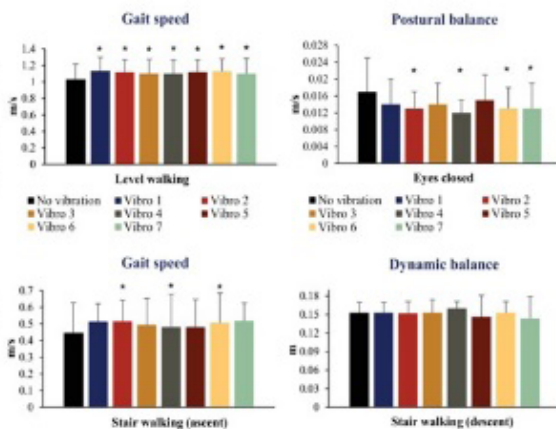
Gait and balance assessment:



RISULTATI.

La velocità dell'andatura è migliorata in tutte le modalità di vibrazione V vs CTRL ($p < 0,005$), con V2, V4 e V6 identificati come i più efficaci.

La velocità della marcia è aumentata in fase di salita e discesa dalle scale quando confrontato con il CTRL.



CONCLUSIONI. I plantari vibranti rappresentano un'efficace strategia per migliorare l'equilibrio posturale e la qualità dell'andatura durante la camminata in piano e la discesa delle scale in individui con PND.

Orlando G et al. Diabetes Care, 2024. doi:10.2337/dc23-1858