

# il Diabete

Vol. 36, N. 4, dicembre 2024



## – RASSEGNE

Sistemi Fai Da Te (“Do It Yourself”). Position Statement AMD SID SIEDP elaborato dal gruppo di lavoro DIY

Impatto degli agonisti del recettore del GLP-1 sulla funzionalità tiroidea: una revisione della letteratura degli effetti sul volume tiroideo, sul rischio di neoplasie e sui livelli di TSH

## – EDITORIALI

Diabete e cancro: un binomio pericoloso. Il ruolo del “diabeto-oncologo”

## – AGGIORNAMENTI IN TEMA DI OBESITÀ

Il diabete dopo chirurgia bariatrica: non un vero fallimento

## – AGGIORNAMENTO DALLA LETTERATURA

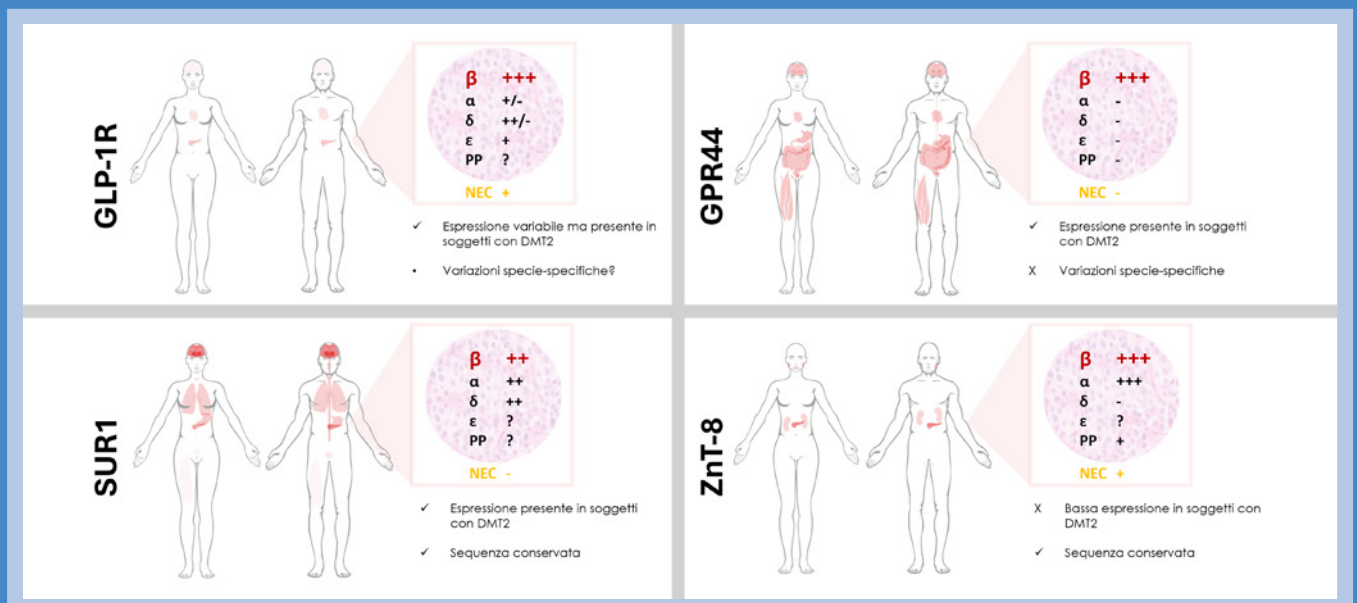
Gli SGLT2 inibitori sono efficaci anche nel ridurre il rischio di cardiotoxicità delle terapie oncologiche

## – JOURNAL CLUB

## – MEDICINA TRASLAZIONALE

Strategie di targeting farmacologico delle betacellule pancreatiche per la terapia del diabete mellito di tipo 2

## – LA VITA DELLA SID



# il Diabete

Organo ufficiale della  
Società Italiana di Diabetologia

## *Direttore Scientifico*

Sebastiano Squatrito (Catania)

## *Co-direttori*

Luca D'Onofrio (Roma, YoSID)

Carla Greco (Modena, YoSID)

Gloria Formoso (Chieti)

Lucia Frittitta (Catania)

Marta Letizia Hribal (Catanzaro)

## *Comitato di Redazione*

Benedetta Bonora (Padova)

Fabio Broglio (Torino)

Stefano Ciardullo (Milano)

Francesca Cinti (Roma-Cattolica)

Giuseppe Daniele (Pisa)

Angela Dardano (Pisa)

Ilaria Dicembrini (Firenze)

Antonio Di Pino (Catania)

Francesca Fiory (Napoli)

Luigi Laviola (Bari)

Anna Leonardini (Bari)

Roberta Lupoli (Napoli-Federico II)

Ernesto Maddaloni (Roma-Sapienza)

Daria Maggi (Roma-Campus)

Alessandro Mantovani (Verona)

Lorella Marselli (Pisa)

Matteo Monami (Firenze)

Mario Luca Morieri (Padova)

Antonio Nicolucci (Pescara)

Emanuela Orsi (Milano)

Pia Clara Pafundi (Napoli-Vanvitelli)

Lorenzo Piemonti (Milano)

Francesca Porcellati (Perugia)

Ivana Rabbone (Torino)

Elena Succurro (Catanzaro)

Dario Tuccinardi (Roma-Campus)

## *Responsabili di Redazione*

Andrea Tumminia (Catania)

Agostino Milluzzo (Catania)

Rosario Le Moli (Catania)

## **CONSIGLIO DIRETTIVO SID**

### *Presidente*

Angelo Avogaro (Padova)

### *Presidente Eletto*

Raffaella Buzzetti (Roma)

### *Tesoriere*

Marta Letizia Hribal (Catanzaro)

### *Segretario*

Saula Vigili de Kreutzenberg (Padova)

### *Consiglieri*

Gloria Formoso (Chieti)

Mariangela Ghiani (Cagliari)

Luigi Laviola (Bari)

Giuseppe Lepore (Bergamo)

Maria Ida Maiorino (Napoli)

Raffaele Napoli (Napoli)

Andrea Natali (Pisa)

Lorenzo Piemonti (Milano)

Salvatore Piro (Catania)

Sabrina Prudente (Roma)

Elena Succurro (Catanzaro)

## **UFFICIO DI PRESIDENZA SID 2022-2024**

Angelo Avogaro (Padova)

Agostino Consoli (Chieti)

Raffaella Buzzetti (Roma)

## Sommario

– **RASSEGNE** A CURA DI LUCIA FRITTITTA E SEBASTIANO SQUATRITO

- 223 **Sistemi Fai Da Te ('Do It Yourself'). Position Statement AMD SID SIEDP elaborato dal gruppo di lavoro DIY**  
*Concetta Irace, Roberta Assaloni, Angelo Avogaro, Riccardo Candido, Valentino Cherubini, Sara Coluzzi, Ilenia Decembrini, Paolo Di Bartolo, Elena Frattolin, Daniela Marcello, Matteo Neri, Stefano Nervo, Ivana Rabbone, Alessandro Rapellino, Davide Tinti, Andrea Scaramuzza*

- 231 **Impatto degli agonisti del recettore del GLP-1 sulla funzionalità tiroidea: una revisione della letteratura degli effetti sul volume tiroideo, sul rischio di neoplasie e sui livelli di TSH**  
*Stefania Capuccio, Sabrina Scilletta, Francesca La Rocca, Nicoletta Miano, Maurizio Di Marco, Giosiana Bosco, Francesco Di Giacomo Barbagallo, Roberto Scicali, Salvatore Piro e Antonino Di Pino*

243 – **EDITORIALI** A CURA DI SEBASTIANO SQUATRITO

- Diabete e cancro: un binomio pericoloso. Il ruolo del "diabeto-oncologo"**  
*Dario Giuffrida, Giuseppe Corsaro, Federica D'Anna, Paola Marino, Dorotea Sciacca, Ivana Puliafito*

258 – **AGGIORNAMENTI IN TEMA DI OBESITÀ** A CURA DI LUCIA FRITTITTA

- Il diabete dopo chirurgia bariatrica: non un vero fallimento**  
*Federica Vinciguerra, Carla Di Stefano, Roberto Baratta, Lucia Frittitta*

267 – **AGGIORNAMENTO DALLA LETTERATURA** A CURA DI MARTA LETIZIA HRIBAL

- Gli SGLT2 inibitori sono efficaci anche nel ridurre il rischio di cardiotoxicità delle terapie oncologiche**

269 – **JOURNAL CLUB** A CURA DI MARTA LETIZIA HRIBAL

273 – **MEDICINA TRASLAZIONALE: APPLICAZIONI CLINICHE DELLA RICERCA DI BASE**

A CURA DI CARLA GRECO E LUCA D'ONOFRIO PER IL GRUPPO YOSID

- Strategie di targeting farmacologico delle beta-cellule pancreatiche per la terapia del diabete mellito di tipo 2**

*Giuseppina Biondi, Nicola Marrano, Anna Borrelli, Martina Rella, Annalisa Natalicchio, Francesco Giorgino*

**- LA VITA DELLA SID**

288 **Congresso Regionale SID-AMD Abruzzo/Molise, Città Sant'Angelo (PE), 16 novembre 2024**

291 **30° Congresso Regionale SID-AMD Lombardia, Bergamo 22-23 novembre 2024**  
**La Diabetologia lombarda guarda al futuro - ricerca e (ri)organizzazione**

303 **Congresso Regionale SID-AMD Lazio, Roma, 29-30 novembre 2024**  
**Diabetologia 2024: nuovi scenari clinici e prospettive terapeutiche**

# il Diabete

---

Vol. 36, N. 4, dicembre 2024

## **Direzione Scientifica**

Sebastiano Squatrito, Catania

## **Direttore Responsabile**

Mattia Righi

Associato all'Unione Stampa Periodica Italiana



Copyright © 2024 SID

Società Italiana di Diabetologia

CC BY 4.0 License

ISBN online 979-12-5477-552-3

ISSN online 1720-8335

DOI 10.30682/ildia2404

Nessuna parte può essere duplicata o riprodotta senza l'autorizzazione scritta dell'Editore.

## **Fondazione Bologna University Press**

Via Saragozza 10, 40123 Bologna

tel. (+39) 051 232 882

e-mail: [info@buponline.com](mailto:info@buponline.com)

[www.buponline.com](http://www.buponline.com)

*Periodico riconosciuto "di elevato valore culturale" dal Ministero per i Beni e le Attività Culturali*

Autorizzazione Tribunale di Milano

n. 706 del 2/11/1988

## *Avvertenza ai lettori*

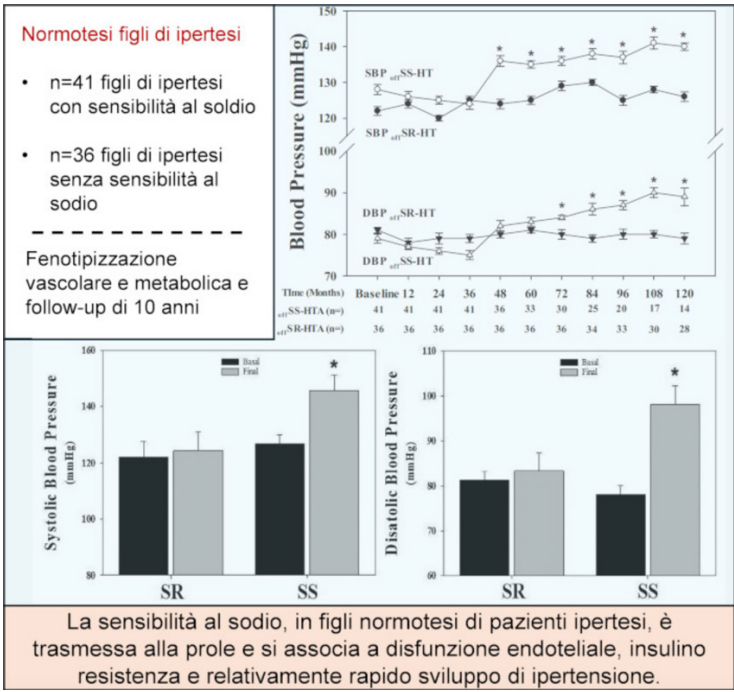
L'Editore declina ogni responsabilità derivante da errori od omissioni in merito a dosaggio e impiego di prodotti eventualmente citati negli articoli, e invita il lettore a controllarne personalmente l'esattezza, facendo riferimento alla bibliografia relativa.

Con questo numero si chiude il biennio 22-24 del Journal Club, dal prossimo numero troverete nuovi argomenti e nuovi redattori. Vi ricordiamo che potete trovare i commenti della rubrica Journal Club sui canali social della SID: Facebook ([www.facebook.com/SocietaItalianaDiDiabetologia](http://www.facebook.com/SocietaItalianaDiDiabetologia)), Twitter (SID Italia (@Sid\_Italia) / Twitter) e LinkedIn ((25) SID - Società Italiana di Diabetologia: Panoramica / LinkedIn), oltre che sul sito della società.

**Ipertensione e diabete**

**Sensibili al sale, intolleranti allo zucchero: insulino resistenza e ipertensione nella prole di soggetti ipertesi con sensibilità al sodio - A cura di Alessandro Mengozzi**

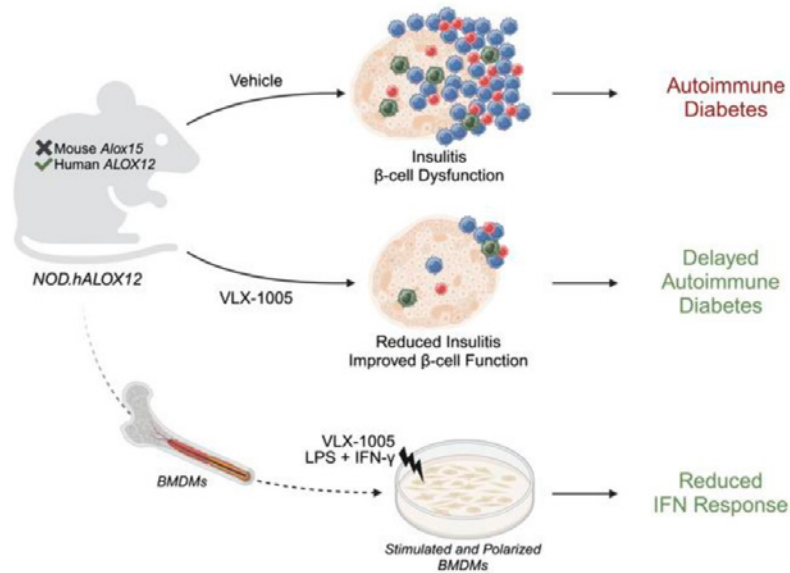
**Link al commento:** <https://www.siditalia.it/journal-club/?view=articolo&id=693>



Immunologia e patogenesi del diabete di tipo 1

Umanizzare i modelli preclinici per avvicinarsi alla cura del diabete tipo 1 - A cura di Laura Nigi, Georgia Foustieri, Francesca D'Addio

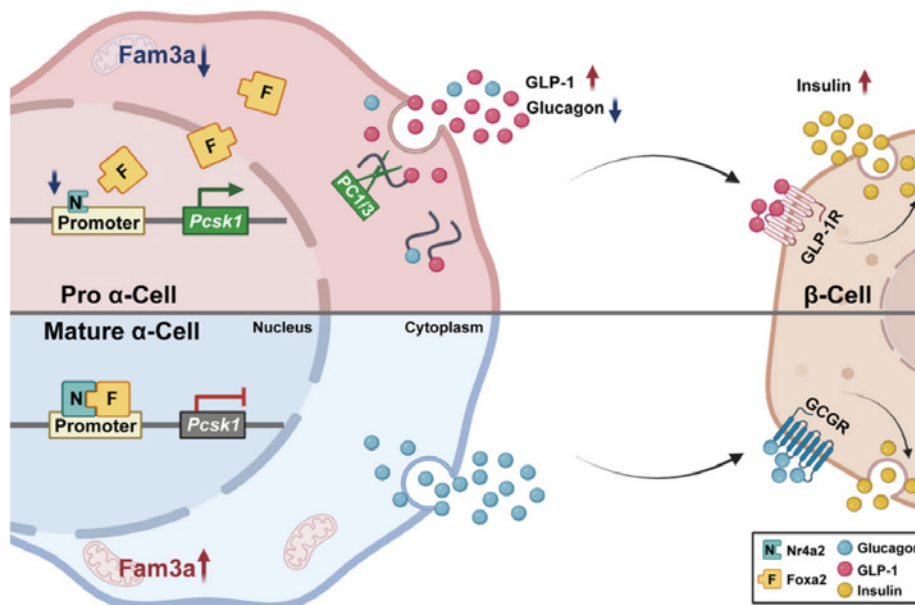
Link al commento: <https://www.siditalia.it/journal-club/?view=articolo&id=633>



Aspetti molecolari nella patogenesi del diabete tipo 2

Crosstalk alfa-beta: piccoli nuovi pezzi del puzzle - A cura di Chiara Maria Assunta Cefalo

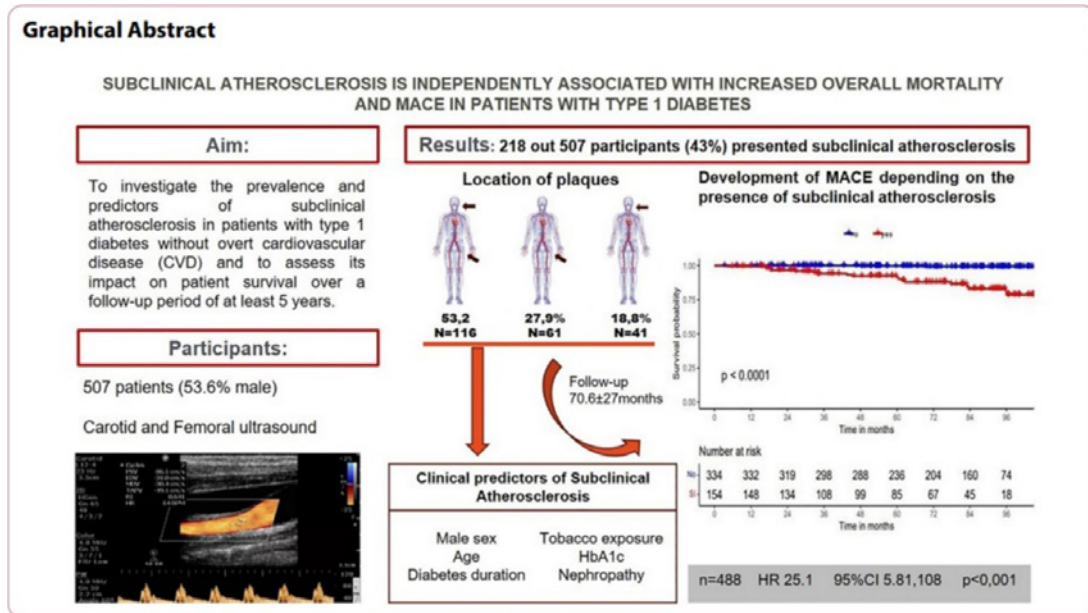
Link al commento: [https://www.siditalia.it/journal-club/?view=article&id=627](https://www.siditalia.it/journal-club/?view=articolo&id=627)



CVD nel diabete

L'importanza dello screening ecografico in soggetti con diabete mellito tipo 1 - A cura di Raffaele Galiero

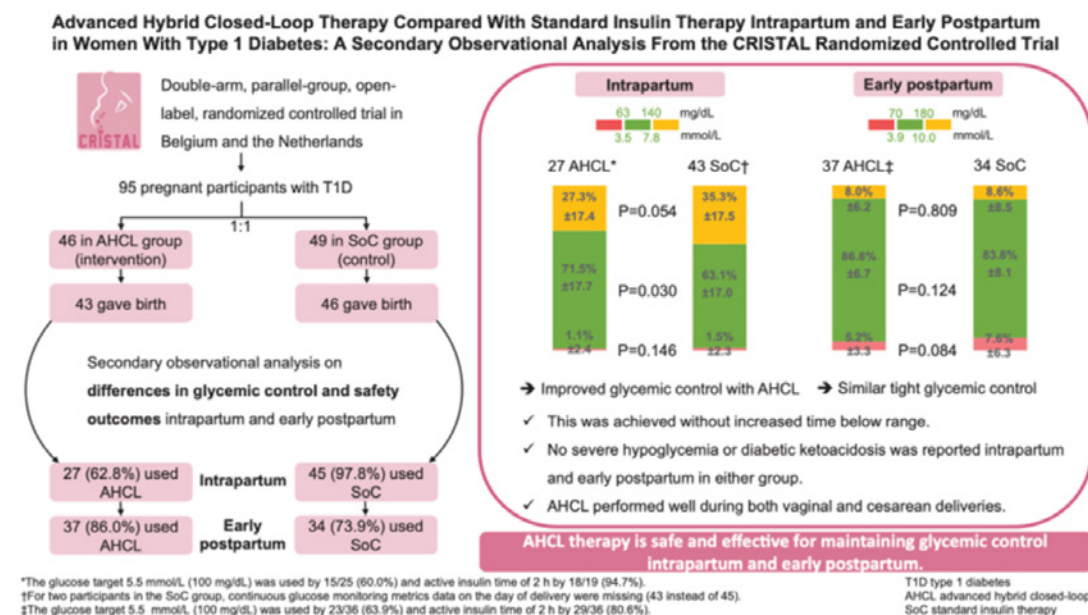
Link al commento: <https://www.siditalia.it/journal-club/?view=articolo&id=617>



Gravidanza

Ulteriori dati dallo studio Cristal: efficacia e sicurezza del sistema AHCL nel periodo periparto - A cura di Elisabetta Torlone

Link al commento: <https://www.siditalia.it/journal-club/?view=articolo&id=679>





Complicanze acute e ipoglicemia - Sensori e Tecnologia avanzata

Personalizziamo obiettivi ed interventi terapeutici per proteggere meglio i pazienti più fragili - A cura di Antonio Rossi, Mauro Rigato, Ludovico Di Gioia

Link al commento: <https://www.siditalia.it/journal-club/?view=articolo&id=661>

